

CLAVIS®

Der Schlüssel für Ihren Wertschutz



Kundenmietfachanlagen im Clavis Baukastensystem

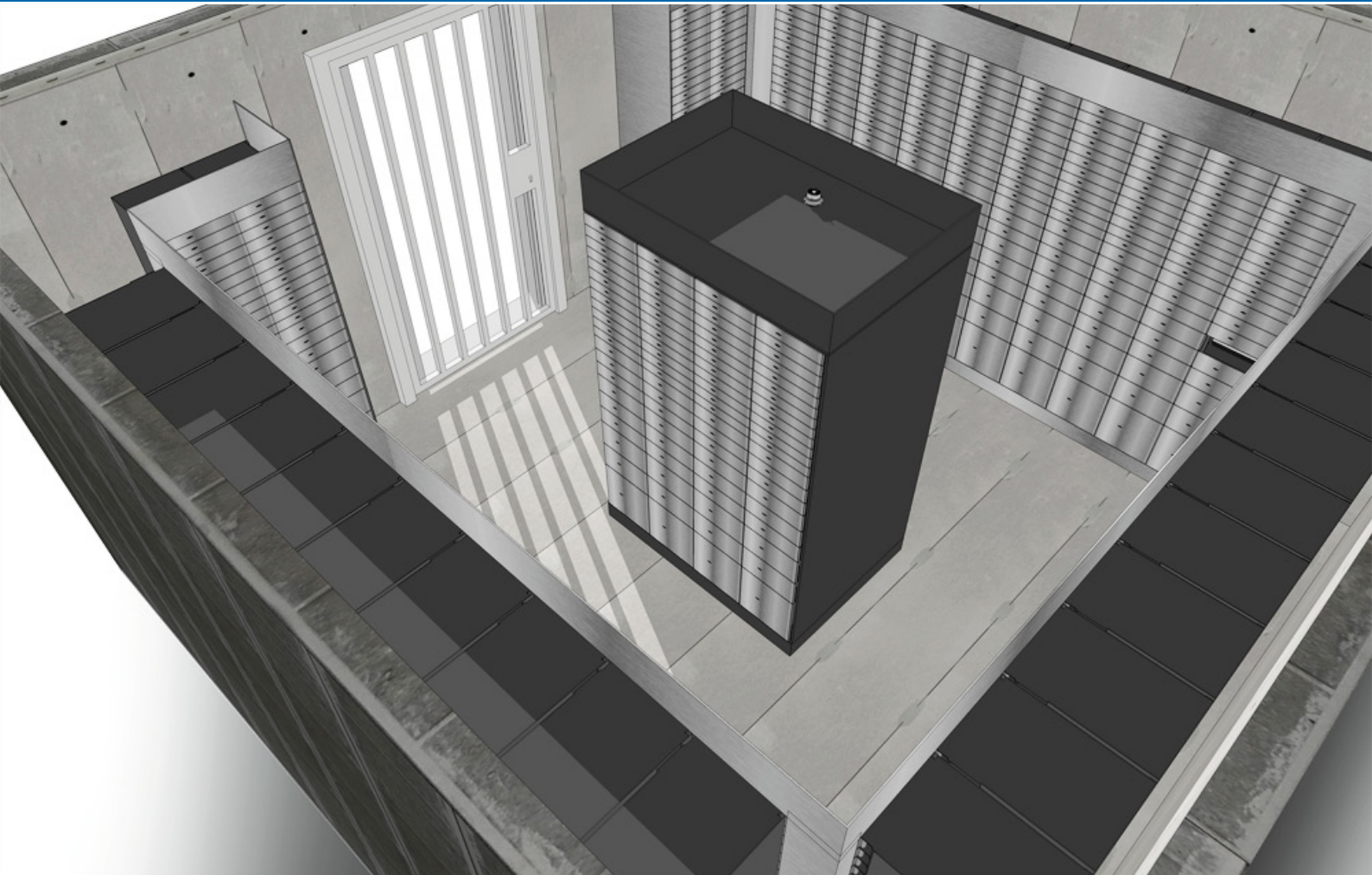


Abbildung: Konstruktionszeichnung einer Kundenmietfachanlage im Wertschutzraum

Clavis Kundenmietfächer werden in Blöcken gefertigt und vor Ort zur Mietfachanlage montiert. Die Mietfachblöcke (Baukastensystem) eignen sich sowohl für Wandverbauungen als auch für freistehende Gruppierungen. Die einzelnen Schließfächer können durch verschiedene Fachhöhen für jeden Anwendungsfall optimal gestaltet werden. Die fertig montierte Mietfachanlage präsentiert sich als einheitliches Ganzes.

Clavis Mietfachblöcke können auch in Wertschutzschränke eingepasst und eingebaut werden.



CLAVIS Deutschland GmbH
Schillerstraße 47-51
34117 Kassel

Telefon: +49 (0)561 988 499-0
Fax: +49 (0)561 988 499-99
E-Mail: info@tresore.eu
Internet: www.tresore.eu



Eigenschaften

- **Clavis Kundenmietfachanlagen** sind äußerst manipulationssicher und aufbruchsicher. Bei Manipulation oder einem Aufbruchversuch entstehen durch die Gewaltanwendung bleibende Verformungen in der Anlage.
- Das **Gehäuse** besteht aus starkem Stahlblech.
- Jede **Blockreihe** besitzt eine geschlossene Seitenrückwand.
- Der **Boden** jeden Faches ist für höchste Belastungen, z.B. für die Lagerung von Edelmetall, ausgelegt. Ein Verklemmen der Tür durch Verformungen durch die Einlagerung hoher Gewichte ist ausgeschlossen.
- **Oberflächen:**
Alu natur, Fachnummern graviert oder
Edelstahl geschliffen, Fachnummern mit Einleger in Alu natur graviert
- **Mietfach-Fachgrößen**
Standardmaße (mm) Höhe: 50, 100, 150, 200, 250, 450, 500
Standardmaß (mm) Breite: 300
Sondergrößen sind möglich, z.B. (H x B in mm) 600 x 600, 600 x 300



Abbildung: Konstruktionszeichnung einer Mietfachanlage in einem Wertschutzschrank

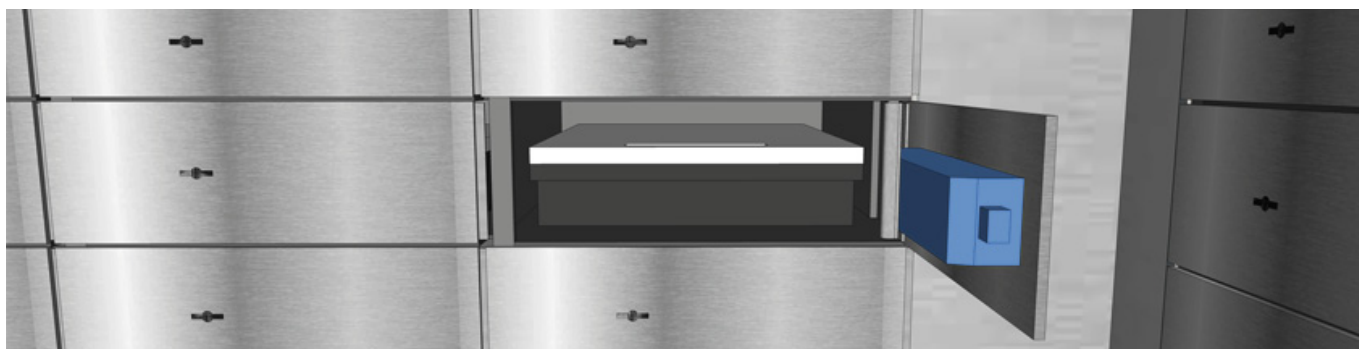


Größen für Mietfachblöcke

	Fachgröße mm	Volumen Liter	Fachinnenmaße (mm)			Kassettenmaße (mm)		
			Höhe	Breite	Tiefe	Höhe	Breite	Tiefe*
Normalblock	50	5,3	48,5	265	413	43	250	355
	100	10,8	98,5	265	413	93	250	355
	150	16,2	148,5	265	413	143	250	355
	200	21,7	198,5	265	413	193	250	355
	250	27,2	248,5	265	413	243	250	355
	450	49,1	448,5	265	413	Verstellbarer Fachboden		
	500	54,6	498,5	265	413	Verstellbarer Fachboden		
Kofferblock	450	106,5	448,5	575	413	Verstellbarer Fachboden		
	500	118,4	498,5	575	413	Verstellbarer Fachboden		

* Zu der angegebenen Kassettentiefe sind noch 30 mm für den Griff einzukalkulieren!

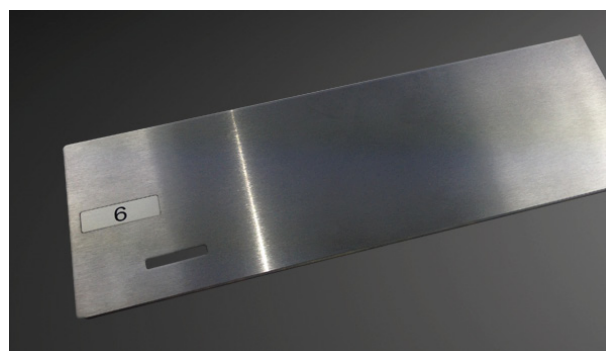
Schließfach (Konstruktionszeichnung)



Schließfachtür Ausführungen



Aluminium natur, Fachnummern graviert



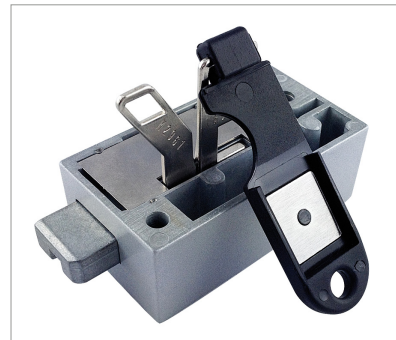
Edelstahl geschliffen, Fachnummern mit Einleger in Aluminium natur graviert



Verschlüsse für Kundenmietfachanlagen

Standardausführung

- **Verschluss:** Jedes Fachschloss ist mit einem Doppelverschluss ausgestattet. Ein für die gesamte Anlage einheitlicher Bankverschluss (Kontrollverschluss) und ein für jede Fachtür unikater Mieterverschluss.
- **Schloss:** Magnetschloss mechanisch (siehe Abbildung rechts) oder Profilhalbzylinderschloss elektronisch (siehe unten)
- **Schlüssel:** Zu jeder Anlage 2 Bankschlüssel und 2 Schlüssel für den unikaten Verschluss jedes einzelnen Faches



Profilhalbzylinderschloss SSE 120

- **Austausch:** Der Kundenverschluss kann durch den Einsatz eines neuen Zylinders sehr leicht ausgetauscht werden.
- **Verschlussänderung:** Die Änderung des Kundenverschlusses erfolgt ohne Tausch des gesamten Schlosses. Bankverschluss und Elektronik bleiben in Funktion.
- **Notöffnung:** Dieser Vorgang erfolgt ebenso ohne Zerstörung des Gesamtschlusses.
- **Schließsystem:** Der Kundenzylinder könnte dem Fachmieter verkauft werden bzw. von ihm selbst beigestellt werden. Damit entfällt die Schlüsselkaution, deren Verwaltung sowie die Schlüsselregistrierung. Der Bankverschluss kann in das Schließsystem der Bankstelle integriert werden (Integration in die vorhandene Schließanlage „Einbau eines Halbzylinders mit der Länge 0/31 mm mit verstellbarer Schließnase“).
- **Vielfalt:** Das genormte Profil erlaubt den Einsatz der verschiedensten Erzeugnisse und Systeme wie z.B. Zylinder-, Magnet- oder Wendeschlüssel.
- **Wirtschaftlichkeit:** Die Unabhängigkeit vom Hersteller der Verschlusseinsätze kann entscheidende Preisvorteile bringen.

